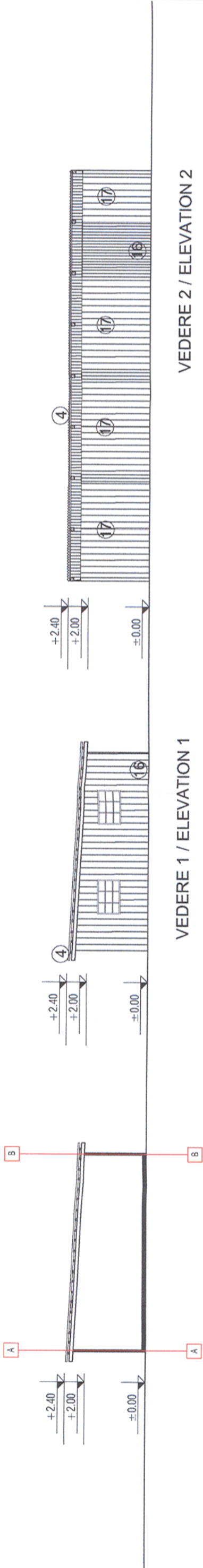
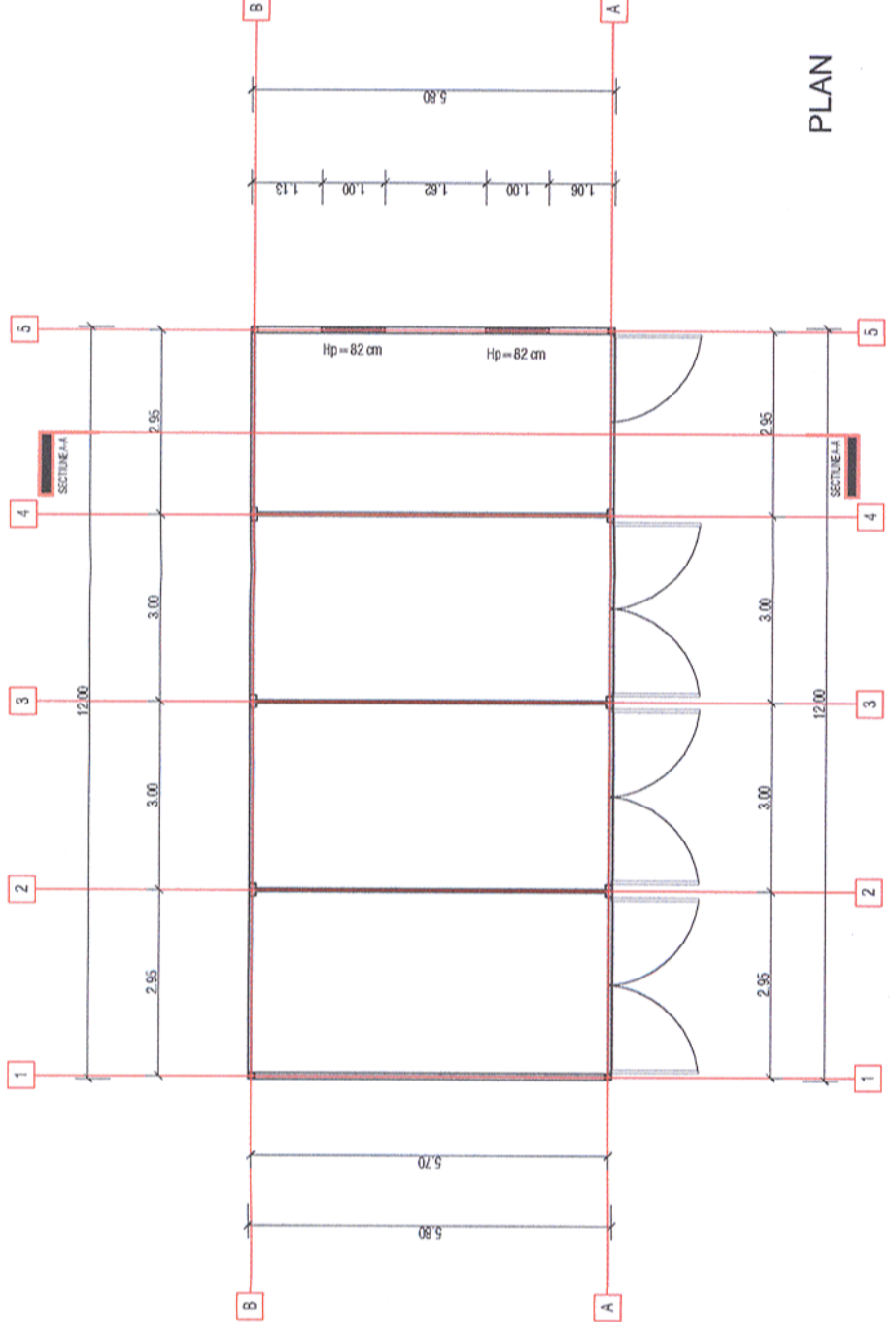


Acest plan anulează și înlocuiește planul nr. OB.6.01.02 elaborat la data de 01.2013
This layout plan canceled and replaced layout plan no. OB.06.01.02 prepared on 01.2013



- LEGENDA**
- ① Zidarie din caramida plina tencuita
 - ② Zidarie din boltari tencuita
 - ③ Gard din placi prefabricate din beton
 - ④ Placi de azbociment
 - ⑤ Sarpanta intr-o apa pe structura din lemn si invelitoare din tigla ceramica
 - ⑥ Sarpanta in 2 ape pe structura din lemn si invelitoare din tigla ceramica
 - ⑦ Sarpanta in 4 ape pe structura din lemn si invelitoare din tigla ceramica
 - ⑧ Sarpanta intr-o apa pe structura din lemn si invelitoare din tigla ceramica
 - ⑨ Sarpanta in 2 ape pe structura din lemn si invelitoare din tabla
 - ⑩ Sarpanta intr-o apa pe structura metalica si invelitoare din tabla
 - ⑪ Sarpanta in 2 ape pe structura metalica cu ferme si invelitoare din tabla
 - ⑫ Tamplarie din lemn cu geam simplu
 - ⑬ Tamplarie din lemn cu geam dublu
 - ⑭ Tamplarie din metal cu geam simplu
 - ⑮ Tamplarie din PVC cu geam dublu
 - ⑯ Placare cu scanduri din lemn
 - ⑰ Usi din lemn
 - ⑱ Usi metalice
 - ⑲ Grilaj metalic
 - ⑳ Burlan din tabla
 - ㉑ Atic
 - ㉒ Lucarna
 - ㉓ Soclu
 - ㉔ Horn din caramida



PLAN

Verificator / Expert Checker / Expert		Cerința Requirement	Semnatura Signature	Referat / Expertiza Report / Expertise
		MINISTERUL TRANSPORTURILOR BENEFICIAR / BENEFICIARY : COMPANIA NAȚIONALĂ DE CĂI FERATE "CFR" SA		
PROIECTANT / DESIGNER:		Data Date		
Aprobat Approved	Șef de echipă Team leader	01.2013		
Verificat Checked	Expert Cheie Key Expert	01.2013		
Subcontractant / Subcontractor				
Aprobat Approved	Adjunct Șef de echipă Deputy Team leader	01.2013		
Verificat Checked	Arhitect Architect	01.2013		
Proiectat Designed	Arhitect Architect	01.2013		
"Reabilitarea liniei c.f. Frontieră - Curtici - Simeria, parte componentă a coridorului IV Pan - European pentru circulația trenurilor cu viteză maximă de 160 km/h"		Project 9j 35311.1		
"Reabilitarea liniei c.f. Curtici - Simeria, parte componentă a coridorului IV Pan - European pentru circulația trenurilor cu viteză maximă de 160 km/h"		Faza / Phase: PTh+CS / TD+TS		
Denumire desen / Drawing name:		Stajia Radna - Clădirea nr.1 Radna Station - Building no.1		
Scara / Scale: 1:100	Revizia / Revision 1/05.2013	Cod desen / Drawing Code DM.2A.03.06.AR.01.001	Nr. / No 01/01	